

**PROJETO INSTITUIÇÕES ESCOLARES NOS CAMPOS GERAIS-PR:
final do século XIX e início do século XX**

**Aderlaine Priscila Safonoff Diniz
Neiva de Oliveira Moro
Rosana Nadal de Arruda Moura
Sandra Mara Dias Pedroso
Silvana Maura Batista de Carvalho
Maria Isabel Moura Nascimento (Coord.)
Universidade Estadual de Ponta Grossa – UEPG**

**Adnilson José da Silva
Universidade Estadual do Centro-Oeste - UNICENTRO
Universidade Estadual de Ponta Grossa – UEPG**

O projeto de pesquisa denominado “Instituições Escolares dos Campos Gerais-PR:” em desenvolvimento pelo Grupo de Pesquisa HISTEDBR dos Campos Gerais tem como objetivo a análise do processo de constituição de Instituições Escolares na região dos Campos Gerais, no Estado do Paraná, no período compreendido entre o início da República até a década de cinquenta do século XX.

Durante o processo de desenvolvimento da catalogação das fontes primárias e secundárias de interesse da História da Educação na região dos Campos Gerais –PR, desenvolvido pelo Grupo de Pesquisa HISTEDBR –Campos Gerais desde 1992, mantivemos os primeiros contatos com as Instituições escolares da região. A Catalogação das fontes primárias e secundárias da história da Educação tem sido fonte primordial para inúmeras pesquisas desenvolvidas no curso de Pedagogia e na Pós-Graduação em Educação da Universidade Estadual de Ponta Grossa, além de atender à comunidade em geral.

Nesta pesquisa mantivemos a preocupação com a recuperação, manutenção e registro da documentação das Instituições Escolares, que se encontram em precárias condições de conservação. São fontes primárias fundamentais para a compreensão da institucionalização e constituição e implantação de escolas na região. As fontes são importantes para o desenvolvimento dos trabalhos dos pesquisadores da Pós-Graduação em Educação da UEPG – Universidade Estadual de Ponta Grossa e outras Instituições de pesquisa que desenvolvem trabalhos sobre as escolas da região dos Campos Gerais-PR.

Apresentamos a seguir, algumas imagens catalogadas nesta pesquisa:

Figura n.1
LICEU DOS CAMPOS
Início do Séc. XX/Ponta Grossa-PR



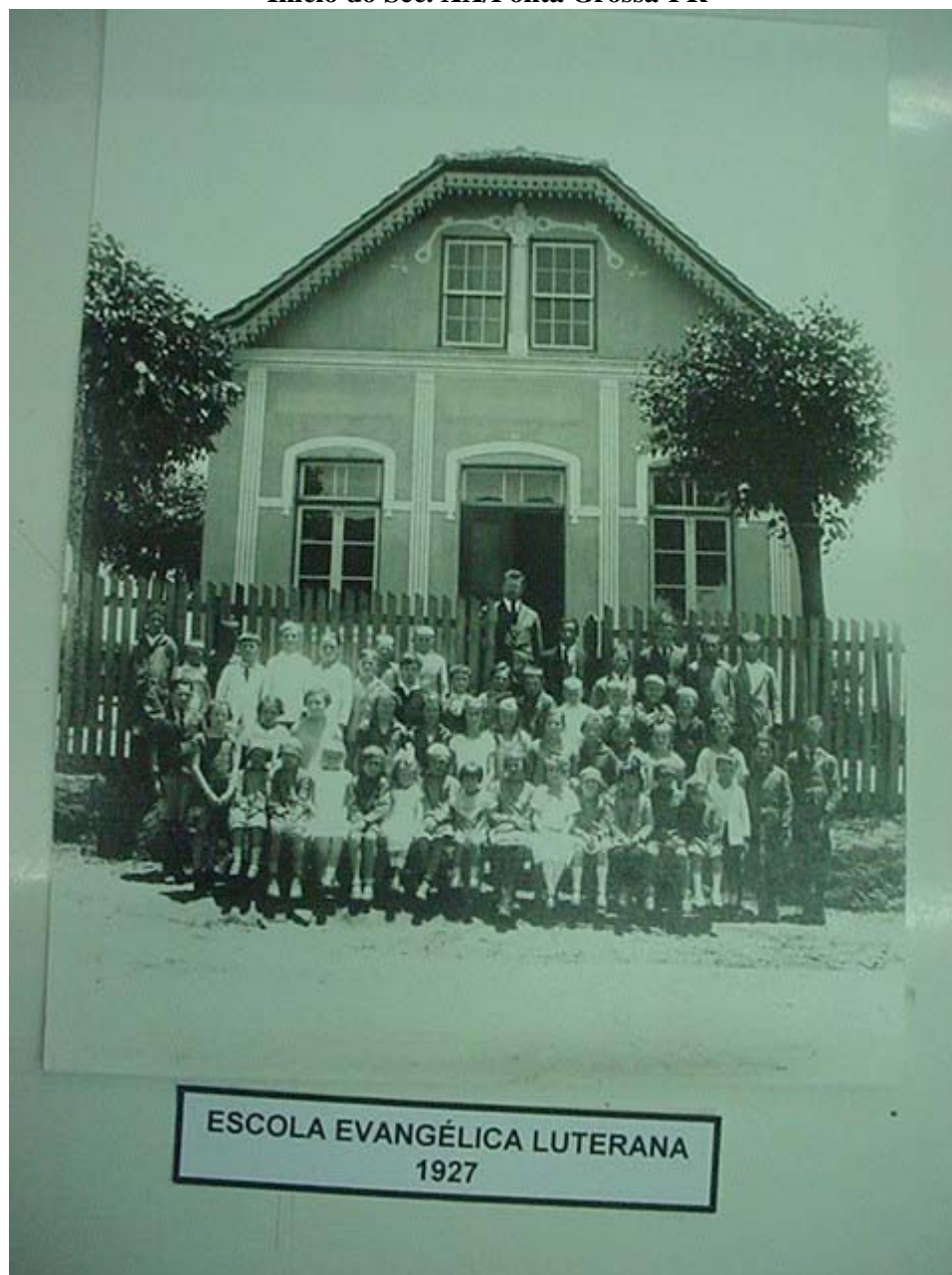
Acervo: Museu Campos Gerais-PR

Figura n.2
Alunos do Grupo Escolar Senador Correa
Início do Séc. XX/Ponta Grossa-PR



Acervo: Museu Campos Gerais-PR

Figura n.3
Escola Evangélica Luterana
Início do Séc. XX/Ponta Grossa-PR



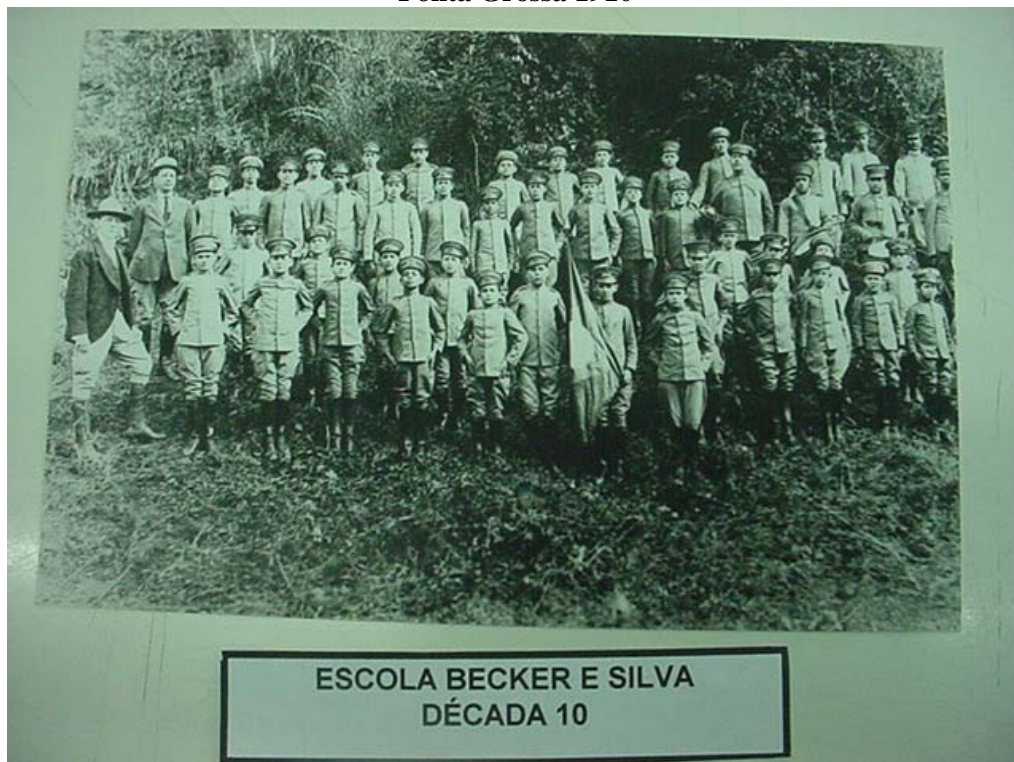
Acervo: Museu Campos Gerais-PR

Figura n.4
Alunos e professora do Grupo Escolar Senador Correia
Ponta Grossa 1927



Acervo: Museu Campos Gerais-PR

Figura n.5
Alunos e professora Becker e Silva
Ponta Grossa 1910



Acervo: Museu Campos Gerais-PR

CATALOGAÇÃO DE MATERIAIS ESCOLARES DO PERÍODO DE 1904 A 1950 DAS INSTITUIÇÕES ESCOLARES NOS CAMPOS GERAIS-PR.

Figura n. 6
Interior da Sala de Aula da Escola Regente Feijó- Início do Século XX



Fonte: Museu Campos Gerais-PR

Figura n. 7
Porta Tinteiro final do século XIX e Início do século XX.



Fonte : Museu Campos Gerais-PR

Figura n. 8
Mata Borrão de Ferro final do século XIX e início do século XX



Fonte : Museu Campos Gerais-PR

Figura n. 9
Maquina de datilografia final do século XIX e Início do séculoXX



Fonte: Museu Campos Gerais-PR

Figura n. 10
Porta Cartão, final do século XIX e Início do século XX



Fonte: Museu Campos Gerais-PR

Figura n. 11
Diploma entregue a aluno da escola Normal 1959



Fonte: Museu Campos Gerais-PR

Figura n. 12



Caneta de pena Séc. XIX

Fonte: Museu Campos Gerais-PR

Figura n. 13
Porta papel, carta de mesa - final do século XIX



Fonte: Museu Campos Gerais-PR

Figura n. 14
Mata Borrão final do século XIX



Fonte: Museu Campos Gerais-PR

Figura n. 15
Carteira Escolar - Início do Século XX



Fonte: Museu Campos Gerais-PR